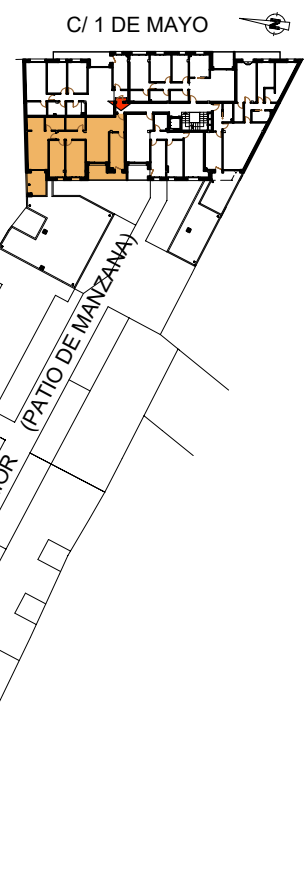
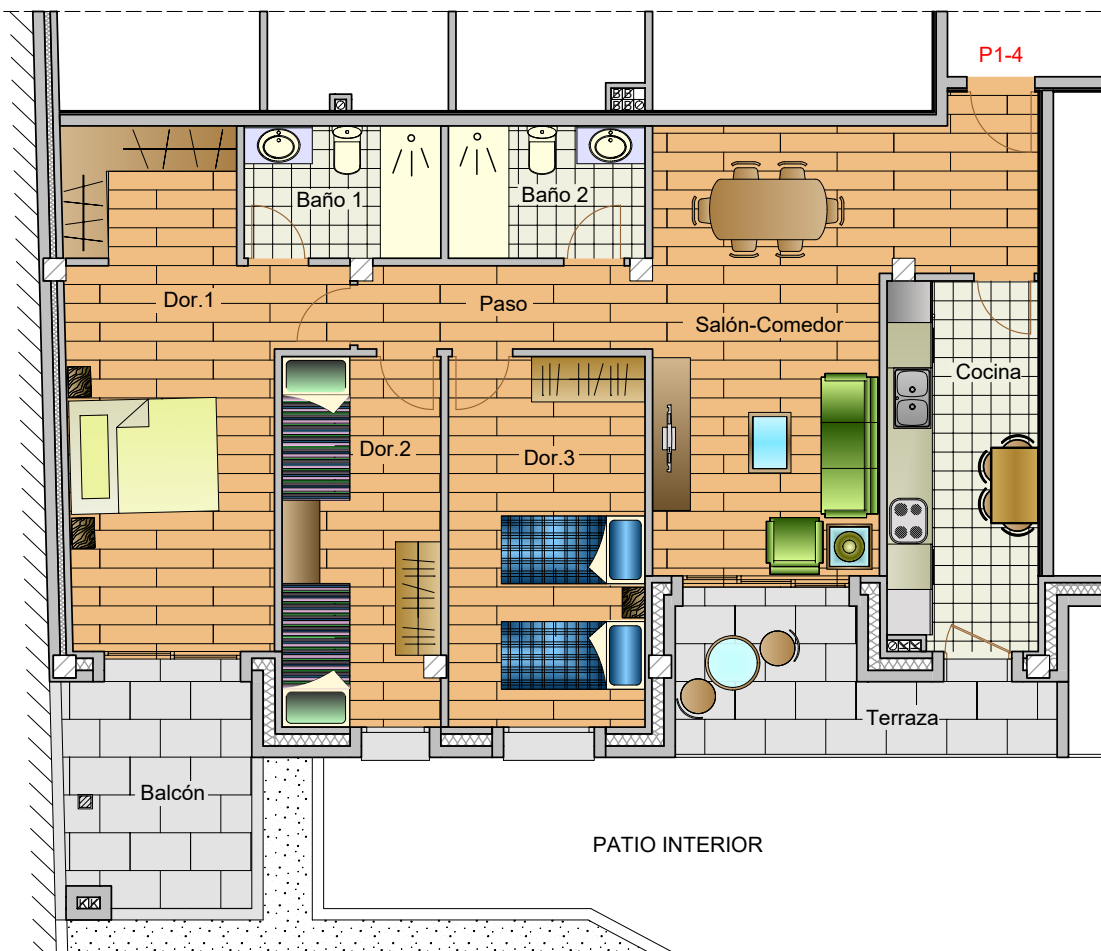


PLANTA PISO 1 Vivienda 4



| estancias | VIV. "P1-4" |
|--------------------|-----------------------|
| cocina | 9,69 m ² |
| salon-comedor | 22,42 m ² |
| dormitorio 1 | 19,23 m ² |
| dormitorio 2 | 10,22 m ² |
| dormitorio 3 | 12,74 m ² |
| baño 1 | 4,55 m ² |
| baño 2 | 4,55 m ² |
| paso | 4,19 m ² |
| Sup. Util cerrada | 87,59 m ² |
| Sup. Construida | 104,00 m ² |
| Volumen Construido | 332,80 m ³ |
| terraza | 7,45 m ² |
| balcón | 7,28 m ² |



Este plano podrá estar sujeto a modificaciones por imposiciones técnicas legales puestas de manifiesto durante la ejecución de las obras. El plano y mobiliario no es contractual, si no, meramente decorativo. Los materiales, colores y sanitarios son orientativos.