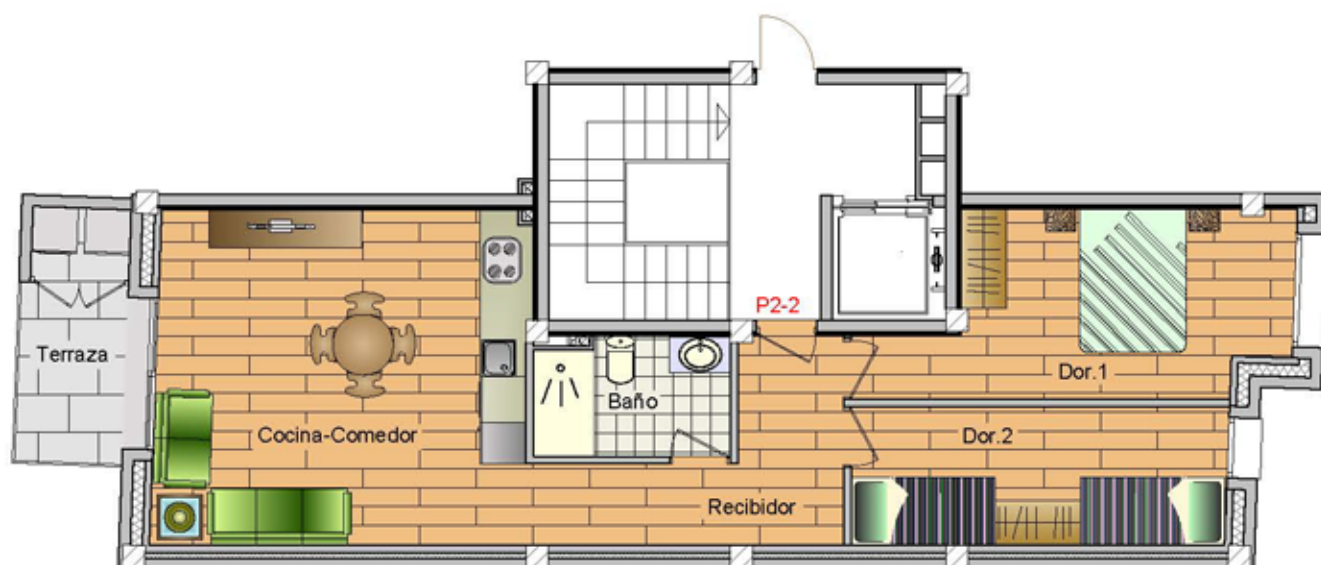
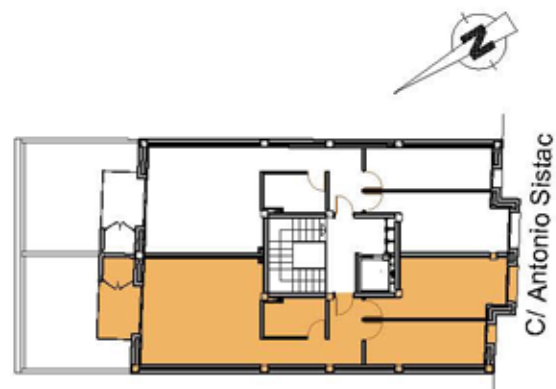


PLANTA PISO 2 Vivienda 2



estancias	VIV. "P2-2"
cocina-comedor	21,84 m2
dormitorio 1	11,83 m2
dormitorio 2	9,09 m2
recibidor	6,90 m2
baño	4,00 m2
Sup. Util cerrada	53,66 m2
Sup. Construida	67,80 m2
Volumen Construido	203,40 m3
terraza	4,78 m2



0m 1m 2m 3m 4m 5m

